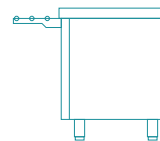




Self-service

| | |
|---------------------------------|------------|
| Elementos fríos | página 118 |
| Elementos calientes | página 120 |
| Muebles dispensadores de platos | página 121 |
| Mesa para caja | página 123 |
| Muebles de ángulo | página 124 |
| Elementos neutros | página 125 |
| Pantallas | página 126 |
| Accesorios | página 127 |



| ELEMENTOS MODULARES ADAPTADOS A CADA ESPACIO Y NECESIDAD



PARA ADAPTARNOS A SU PROYECTO LE OFRECEMOS DIFERENTES COMBINACIONES EN MUEBLES:

- MESAS NEUTRAS
- MUEBLES DISPENSADORES DE PLATOS O CESTAS DE VAJILLA
- MESAS DE ÁNGULO, PARA CAJA, ETC.

| | | | | | |
|------------------------|---|---|---|--|---|
| MUEBLES NEUTROS |  |  |  |  |  |
| | Mueble dispensador de platos 2 pozos | Mueble dispensador de platos 1 pozo | Carros calientes dispensadores de platos | Mueble neutro dispensador de cestas de vajilla | Mueble ángulo 45° externo |



Self-Service

El Self-Service de edenox ha sido diseñado para permitir una composición para cada necesidad.

La gama incluye elementos neutros, calientes y refrigerados que pueden ensamblarse según las necesidades de la restauración, y de las dimensiones y la forma del espacio disponible.

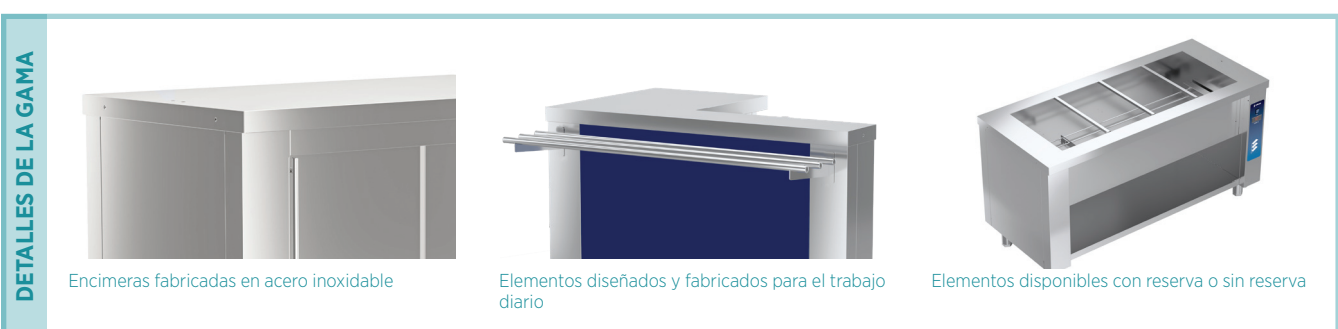
Cada mueble forma parte de una serie de elementos modulares, pudiéndose crear las medidas y las formas deseadas.

De esta manera es posible realizar un Self-Service lineal o bien un sistema de islas de libre circulación. Todos los elementos están fabricados con materiales de alta calidad y tecnología avanzada.

Los frontales de los elementos pueden ser en acero inoxidable o con paneles de acabado melamínico de alta resistencia.

DETALLES DE LA GAMA

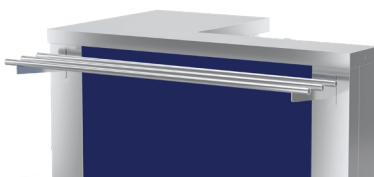
- ENCIMERAS FABRICADAS EN ACERO INOXIDABLE AIS-304
- ELEMENTOS DISEÑADOS Y FABRICADOS PARA EL TRABAJO DIARIO
- ELEMENTOS DISPONIBLES CON RESERVA O SIN RESERVA



DETALLES DE LA GAMA



Encimeras fabricadas en acero inoxidable



Elementos diseñados y fabricados para el trabajo diario



Elementos disponibles con reserva o sin reserva



SSCRR-16



Muebles con cuba refrigerada superior

- Presentamos nuestra línea de cubas diseñadas especialmente para mantener y presentar alimentos y bebidas a la temperatura correcta, con medidas Gastronorm que permiten utilizar 3 o 4 recipientes GN 1/1 según el modelo. Estas cubetas son ideales para contener cubetas GN de 150 mm de profundidad.
- Los modelos con reserva incorporan una reserva refrigerada con guías para recipientes GN 1/1, mientras que los modelos sin reserva tienen un espacio abierto con un estante inferior. Ambos están contruidos totalmente en acero inoxidable y cuentan con modelos de aislamiento de poliuretano inyectado ecológico, libre de CFC, con una densidad de 40 Kg/m³.
- Con una temperatura ambiente de 32 °C, mantienen una temperatura en la cuba y en la reserva inferior de +4 °C a +10 °C. El control y la regulación de la temperatura se realizan mediante un termostato electrónico de lectura digital para asegurar la precisión de la temperatura.
- Además, el frontal del mueble puede personalizarse con diferentes colores. Como opción adicional, también se puede solicitar el correbandejas, que se suministrará desmontado del mueble.
- En la parte superior de la cuba, se pueden instalar pantallas de luz y diferentes tipos de cristales como accesorios. La cuba también está preparada para instalarse con una vitrina refrigerada SVF-16 y puede colocar hasta 5 parrillas GN 1/1 en su interior. Para mayor comodidad, incluye una parrilla por puerta como parte de la dotación.
- Nuestras cubas son una excelente opción para mantener sus alimentos y bebidas a la temperatura correcta y presentarlos de manera elegante.
- Con su diseño elegante y sus características de alta calidad, son una valiosa adición a cualquier establecimiento de servicio de alimentos.

| Modelo | Referencia | Medidas exteriores (mm) | Capacidad GN 1/1 profundidad 150 (mm) | Potencia (W) | Reserva inferior | Tensión (V) |
|----------|-----------------|-------------------------|---------------------------------------|--------------|------------------|--------------|
| SSCR-12 | 19078741 | 1200 x 700 x 850 | 3 | 2869 | No | 230V-50/60Hz |
| SSCR-16 | 19078742 | 1600 x 700 x 850 | 4 | 3169 | No | 230V-50/60Hz |
| SSCRR-12 | 19078743 | 1200 x 700 x 850 | 3 | 4181 | Sí | 220V-50Hz |
| SSCRR-16 | 19078744 | 1600 x 700 x 850 | 4 | 4449 | Sí | 220V-50Hz |



SSPFR-12



Muebles con placa fría superior

- Optimice la conservación y exposición de sus alimentos y bebidas con nuestros equipos diseñados especialmente para mantener la de temperatura ideal. Nuestros modelos con reserva incorporan una reserva refrigerada con guías para recipientes GN 1/1, mientras que los modelos sin reserva tienen un espacio abierto con un estante inferior para mayor versatilidad. Todos nuestros equipos están contruidos con acero inoxidable y aislamiento de poliuretano inyectado ecológico, libre de CFC, con una densidad de 40 Kg/m³ para asegurar una conservación óptima.
- Gracias a su diseño, nuestros equipos pueden alcanzar una temperatura en la parte superior de la placa de -4 °C a +4 °C y de +4 °C a +10 °C en la reserva inferior, en ambientes de hasta 32 °C. Además, el control y la regulación de la temperatura se realizan de manera precisa y eficiente mediante un termostato electrónico de lectura digital.
- Para una mayor personalización, nuestros equipos pueden ser panelados en diferentes colores y, como opción, se puede solicitar el correbandejas, que se suministrará desmontado del mueble. En la parte superior, también puede instalar pantallas de luz y todo tipo de cristales para una presentación más atractiva de sus productos.
- Con nuestro equipo, usted puede estar seguro de que sus alimentos y bebidas se mantendrán frescos y la temperatura ideal durante todo el día.



| Modelo | Referencia | Medidas exteriores (mm) | Capacidad GN 1/1 profundidad 150 (mm) | Potencia (kW) | Reserva inferior | Tensión (V) |
|----------|-----------------|-------------------------|---------------------------------------|---------------|------------------|--------------|
| SSPF-12 | 19078746 | 1200 x 700 x 850 | 3 | 0,285 | No | 230V-50/60Hz |
| SSPF-16 | 19078747 | 1600 x 700 x 850 | 4 | 0,285 | No | 230V-50/60Hz |
| SSPFR-12 | 19078749 | 1200 x 700 x 850 | 3 | 0,635 | Sí | 220V-50Hz |
| SSPFR-16 | 19078750 | 1600 x 700 x 850 | 4 | 0,635 | Sí | 220V-50Hz |



SSVF-16



SSVF-16-F

Vitrinas refrigeradas

- Diseñadas especialmente para el mantenimiento y exposición de alimentos durante el servicio de comidas.
- La vitrina está refrigerada mediante un sistema de ventilación que mantiene uniforme la temperatura interior.
- Dispone de puertas correderas de cristal en el lado de los empleados y puertas abatibles de metacrilato transparente en el lado del servicio al público.
- El modelo SSVF-16 está preparado para poder montarse encima de un elemento de self-service edenox con cuba o placa refrigerada (no incluido).
- El modelo SSVF-16-F dispone de un fondo en acero inoxidable aislado para ser instalado en cualquier tipo de superficie diferente de un elemento frío.
- El control y la regulación de la temperatura se realizan mediante un termostato electrónico de lectura digital.
- Temperatura de trabajo entre +4 °C a +12 °C con una temperatura ambiente de 32 °C.
- Construida en acero inoxidable acabado satinado.

| Modelo | Referencia | Medidas exteriores (mm) | Descripción | Potencia (kW) | Temperatura de trabajo (°C) | Tensión (V) |
|-----------|-----------------|-------------------------|---|---------------|-----------------------------|-------------|
| SSVF-16 | 19092507 | 1590 x 650 x 1000 | Para instalar sobre SSCRR-16 o SSPFR-16 | 0,505 | +4 +12 °C | 230V-50Hz |
| SSVF-16-F | 19092506 | 1590 x 650 x 1000 | Para instalar sobre cualquier superficie que no sea un elemento frío. | 0,505 | +4 +12 °C | 230V-50Hz |



SICR-16

Mueble isla central con cuba refrigerada o placa fría superior

- Diseñados especialmente para el mantenimiento y la presentación de alimentos y bebidas de forma independiente.
- **Existe un modelo con cuba refrigerada para cubetas GN de 150 mm de profundidad (SICR-16) y otro modelo con placa fría (SIPF-16).**
- El mueble es accesible por todos los lados, pudiéndose acoplar correbandejas en los laterales largos.
- En su parte superior puede instalarse, como accesorio, una estructura con cristal e iluminación. Ver página 138.
- Construidos totalmente en acero inoxidable AISI-304 18/10 con aislamiento de poliuretano inyectado ecológico, libre de CFC, con una densidad de 40 Kg/m³.
- La temperatura que se consigue en la placa es de **-4 °C a +4 °C** y de **+2 °C a +10 °C** en la cuba refrigerada, con una temperatura ambiente de 32 °C.
- El control y la regulación de la temperatura se realizan mediante un termostato electrónico de lectura digital.
- El frontal del mueble puede panelarse en diferentes colores (ver página 140).
- **Los correbandejas deben solicitarse como opción y se suministrarán desmontados del mueble** (ver página 139).



SICR-16 + SSIL-16

| Modelo | Referencia | Medidas exteriores (mm) | Potencia (W) | Tipo | Tensión (V) |
|----------|-----------------|-------------------------|--------------|-----------|-------------|
| SSICR-16 | 19105815 | 1600 x 700 x 850 | 398 | Cuba fría | 230/1/50Hz |

Muebles baño María seco (con y sin reserva)



SSBMRS-12

- Calentamiento sin necesidad de utilizar agua, resistencia blindada protegida mediante rejilla de acero inoxidable.
- Cuba con esquinas redondeadas para facilitar su limpieza. Con capacidad en cubetas GN 1/1 de 150 mm de profundidad de, 3 cubetas en los modelos 12 y de 4 cubetas en los modelos 16.
- La regulación y control de la temperatura del baño María se realiza mediante termostato y termómetro digital.
- Temperatura de trabajo de 30 °C a 90 °C.
- Piloto indicador de funcionamiento.
- Patas robustas con pies de altura regulable. Incluye estante intermedio.
- Construcción interior y exterior en acero inoxidable.
- En los modelos con reserva caliente no se incluye estante intermedio.
- En la parte superior, puede instalarse, como accesorio, pantallas de luz o de luz y calor con diferentes tipos de cristales.
- El frontal del mueble puede panelarse en diferentes colores.
- Los correbandejas deben solicitarse como opción y se suministrarán desmontados del mueble.
- Dotación de cubetas no incluida.
- Los modelos 411 se suministran con la instalación eléctrica preparada para conectar a 400V. Posteriormente si se necesita, se puede cambiar de forma rápida y sencilla a 230V en la regleta de conexión.

| Modelo | Referencia | Medidas exteriores (mm) | Capacidad GN 1/1 profundidad 150 (mm) | Reserva inferior | Potencia (kW) | Tensión (V) |
|-----------|-----------------|-------------------------|---------------------------------------|------------------|---------------|--------------|
| SSBMS-12 | 19092501 | 1200 x 700 x 850 | 3 | No | 1,475 | 230V-50/60Hz |
| SSBMS-16 | 19092502 | 1600 x 700 x 850 | 4 | No | 1,600 | 230V-50/60Hz |
| SSBMRS-12 | 19092503 | 1200 x 700 x 850 | 3 | Sí | 2,641 | 230V-50/60Hz |
| SSBMRS-16 | 19092505 | 1600 x 700 x 850 | 4 | Sí | 3,041 | 230V-50/60Hz |

Muebles baño María con agua (con y sin reserva)



SSBM-12

- Modelos con reserva inferior caliente (aire forzado) o sin reserva.
- Calentamiento indirecto del agua mediante resistencias de silicona colocadas en la parte inferior de la cuba. Las resistencias de silicona mejoran el rendimiento y reducen el consumo eléctrico.
- Cuba con esquinas redondeadas para facilitar su limpieza. Con capacidad en cubetas GN 1/1 de 200 mm de profundidad de, 3 cubetas en los modelos 12 y de 4 cubetas en los modelos 16.
- La regulación y control de la temperatura del baño María se realiza mediante termostato y termómetro digital. Temperatura de trabajo de +30 °C a +90 °C.
- En modelos con reserva caliente, la temperatura de la reserva se controla mediante un termostato independiente.
- En los modelos con reserva caliente no se incluye estante intermedio.
- Piloto indicador de funcionamiento.
- En los modelos con reserva caliente, las puertas son correderas.
- Grifos para la entrada y desagüe del agua incorporados.
- Patas robustas con pies de altura regulable.
- Construcción interior y exterior en acero inoxidable.
- En la parte superior, como accesorio, pueden instalarse estantes y frontales de cristal.
- El frontal del mueble puede panelarse en diferentes colores.
- El correbandejas debe solicitarse como opción y se suministrará desmontado del mueble. Dotación de cubetas no incluida.
- Importante: cuando se pone en funcionamiento el baño María, la cuba siempre debe contener agua.
- Los modelos 16 se suministran con la instalación eléctrica preparada para conectar a 400V. Posteriormente si se necesita, se puede cambiar de forma rápida y sencilla a 230V en la regleta de conexión.

| Modelo | Referencia | Medidas exteriores (mm) | Capacidad GN 1/1 profundidad 150 (mm) | Reserva inferior | Potencia (kW) | Tensión (V) |
|----------|-----------------|-------------------------|---------------------------------------|------------------|---------------|------------------|
| SSBM-12 | 19092479 | 1200 x 700 x 850 | 3 | No | 2,100 | 220V-50/60Hz |
| SSBM-16 | 19078740 | 1600 x 700 x 850 | 4 | No | 2,100 | 230/400V-50/60Hz |
| SSBMR-12 | 19092500 | 1200 x 700 x 850 | 3 | Sí | 3,541 | 230V-50/60Hz |
| SSBMR-16 | 19078426 | 1600 x 700 x 850 | 4 | Sí | 3,541 | 230/400V-50/60Hz |



SSIBM-16



Calefacción de la cuba con resistencias de silicona.



Detalle correbandejas.

Mueble baño María isla central

- El mueble es accesible por todos los lados, pudiéndose acoplar correbandejas en los laterales largos.
- Calentamiento indirecto del agua mediante resistencias de silicona colocadas en la parte inferior de la cuba. Las resistencias de silicona mejoran el rendimiento y reducen el consumo eléctrico.
- Cuba embutida de 200 mm de profundidad, con esquinas redondeadas para facilitar su limpieza.
- La regulación y control de la temperatura del baño María se realiza mediante termostato y termómetro analógico. Temperatura de t
- Piloto indicador de funcionamiento.
- Grifos para la entrada y desagüe del agua incorporados.
- Patas robustas con pies de altura regulable.
- Construcción interior y exterior en acero inoxidable AISI-304 18/10.
- **En la parte superior, puede instalarse, como accesorio, una estructura de acero y cristal con luz y calor o con sólo luz** (ver página 138).
- El frontal del mueble puede panelarse en diferentes colores (ver página 140).
- **Los correbandejas deben solicitarse como opción y se suministrarán desmontados del mueble** (ver página 139).
- Dotación de cubetas no incluida.
- **Importante: cuando se pone en funcionamiento el baño María, la cuba siempre debe contener agua.**
- Los modelos -16 se suministran con la instalación eléctrica preparada para conectar a 400V. Posteriormente si se necesita, se puede cambiar de forma rápida y sencilla a 230V en la regleta de conexión.

| Modelo | Referencia | Medidas exteriores (mm) | Capacidad GN 1/1 profundidad 150 (mm) | Potencia (kW) | Voltaje (V) |
|----------|-----------------|-------------------------|---------------------------------------|---------------|-------------|
| SSIBM-16 | 19105816 | 1600 x 700 x 850 | 4 | 2,100 | 230/400V |



SSMC-12



Equipados con estante intermedio y dos puertas correderas de doble pared con aislamiento de poliuretano ecológico

Mesas calientes

- Mesas-mueble calientes para el mantenimiento de los platos preparados antes de su distribución o servicio.
- Equipados con estante intermedio y dos puertas correderas de doble pared con aislamiento de poliuretano ecológico, inyectado con una densidad de 40 Kg/m³.
- La reserva inferior incorpora un sistema de calor mediante aire forzado. Para una mejor distribución del calor, las mesas de 1600 mm incorporan resistencias y ventiladores en cada extremo de la mesa.
- La regulación y control de la temperatura se realiza mediante termostato de +30 °C a +90 °C.
- Construidos totalmente en acero inoxidable acabado satinado.
- Equipadas con piloto indicador de funcionamiento y termómetro digital.
- El frontal del mueble puede panelarse en diferentes colores.
- El correbandejas debe solicitarse como opción y se suministrará desmontado del mueble.
- En la parte superior, como accesorio, pueden instalarse pantallas de luz y de luz y calor. También cristales en diferentes diseños.

| Modelo | Referencia | Medidas exteriores (mm) | Potencia (kW) | Tensión (V) |
|---------|-----------------|-------------------------|---------------|--------------|
| SSMC-12 | 19078706 | 1200 x 700 x 850 | 3,100 | 230V-50/60Hz |
| SSMC-16 | 19078707 | 1600 x 700 x 850 | 3,100 | 230V-50/60Hz |



SSMN-8



Mesas neutras

- Sobre reforzado con cantos redondeados.
- La parte posterior es abierta y está equipada con estante intermedio reforzado.
- Construcción interior y exterior de acero inoxidable.
- El frontal del mueble puede panelarse en diferentes colores.
- El correbandejas debe solicitarse como opción y se suministrará desmontado del mueble.
- En la parte superior, como accesorio, pueden instalarse pantallas y cristales.

| Modelo | Referencia | Medidas exteriores (mm) | Tipo |
|-----------|-----------------|-------------------------|-------------|
| SSMN-8 | 19092525 | 800 x 700 x 850 | Sin puertas |
| SSMN-12 | 19078708 | 1200 x 700 x 850 | Sin puertas |
| SSMN-16 | 19078709 | 1600 x 700 x 850 | Sin puertas |
| SSMN-8-P | 19092526 | 800 x 700 x 850 | Con puertas |
| SSMN-12-P | 19092508 | 1200 x 700 x 850 | Con puertas |
| SSMN-16-P | 19092509 | 1600 x 700 x 850 | Con puertas |



SSDPN-4



SSDPCN-4



Panel de control posterior.



SSDPC-8



SSDPC-4

Muebles dispensadores de platos a nivel constante

- Muebles diseñados para almacenar y servir platos calientes o a temperatura ambiente.
- Modelos con sistema de calefacción para platos calientes y modelos sin calefacción para platos neutros. Existen muebles de 1 columna y de 2 columnas dispensadores de platos. Sistema de regulación para varias medidas de platos. La regulación del Ø deseado se realiza mediante 3 varillas ajustables que hacen de guía de apilamiento de los platos.
- Aceptan platos de diámetro 180 a 280 mm. El servicio de los platos siempre se realiza a un mismo nivel gracias a un sistema de muelles resistentes al calor.
- La elasticidad puede ajustarse, según el peso de los platos, activando o desactivando muelles. La regulación de la temperatura se realiza mediante termostato.
- El frontal del mueble puede panelarse en diferentes colores. Fabricados en acero inoxidable. En este mueble no se pueden incorporar estantes de cristal.
- El correbandejas, de 400 mm ó 800 mm, debe solicitarse como opción y se suministrará desmontado del mueble. Existen tapas, como accesorio, para mantener la temperatura de los platos. Capacidad de 40/45 platos por columna.

| Modelo | Referencia | Medidas exteriores (mm) | Mueble caliente | Potencia (kW) | Columnas | Tensión (V) |
|---------|-----------------|-------------------------|---|---------------|----------|-------------|
| SSDPN-4 | 19092517 | 400 x 700 x 850 | No | - | Platos | - |
| SSDPN-8 | 19092518 | 800 x 700 x 850 | No | - | Platos | - |
| SSDPC-4 | 19092519 | 400 x 700 x 850 | Sí | 0,480 | Platos | 230V |
| SSDPC-8 | 19092520 | 800 x 700 x 850 | Sí | 0,960 | Platos | 230V |
| TDP-28 | 19001964 | 100 x 100 x 100 | Tapa plástica para dispensadores de platos de Ø máx. 280 mm | | | |



SSMNU-12



Elemento para carro dispensador de platos

- Mueble en forma de U para alojar un carro caliente dispensador de platos CPC2-28.
- Facilita el almacenamiento y la distribución de los platos como parte integral del self-service.
- El frontal del mueble puede panelarse en diferentes colores.
- Fabricado en acero inoxidable.
- En este mueble no se pueden incorporar pantallas de luz ni estantes de cristal.

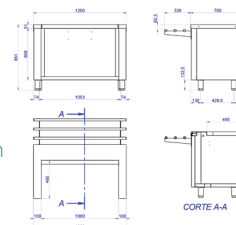


SMNU-12 + CPC 2-28



CPC 2-28 + 2 TPD-28

Los carros calientes dispensadores de platos mantienen los platos calientes y los dispensan siempre a un mismo nivel. Tienen capacidad de hasta 90 platos, de máximo 28 mm de diámetro..



| Modelo | Referencia | Medidas exteriores (mm) |
|----------|-----------------|-------------------------|
| SSMNU-12 | 19092516 | 1200 x 700 x 850 |



Para cestas de vajilla universales de 500 x 500 mm.

Mueble neutro dispensador de cestas de vajilla

- Mueble diseñado para almacenar y distribuir vasos, copas y tazas.
- Sistema especial de resortes que mantiene las cestas a un nivel constante. La elasticidad puede ajustarse, según el peso de la cesta y sus contenidos, activando o desactivando muelles.
- Carga máxima: 120 Kg.
- El frontal del mueble puede panelarse en diferentes colores.
- Cestas de vajilla no incluidas.
- Fabricado en acero inoxidable.
- Para cestas de vajilla universales de 500 x 500 mm.



En la sección de "Cestas de lavavajillas", ofrecemos una amplia variedad de cestos diseñados para satisfacer todas tus necesidades.

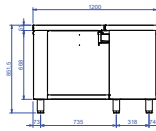
| Modelo | Referencia | Medidas exteriores (mm) |
|---------|-----------------|-------------------------|
| SSDCN-8 | 19104142 | 800 x 700 x 875 |

Muebles para caja

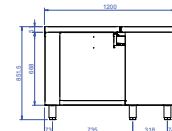
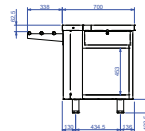
- Diseñados para el apoyo de la caja registradora y el alojamiento de una silla.
- Dotados de un cajón con llave.
- El frontal del mueble puede panelarse en diferentes colores. Totalmente fabricados en acero inoxidable.
- El correbandejas (de 1200 mm) debe solicitarse como opción y se suministrará desmontado del mueble.



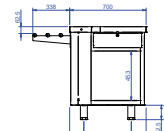
SSC-I



SSC-D



SSC-I



| Modelo | Referencia | Medidas exteriores (mm) | Descripción |
|--------|------------|-------------------------|----------------|
| SSC-D | 19092510 | 1200 x 700 x 850 | Caja derecha |
| SSC-I | 19092511 | 1200 x 700 x 850 | Caja izquierda |

Decoración en panel frontal

- Opcionalmente los elementos self service pueden suministrarse con paneles decorativos, sin coste adicional.
- El acabado es plastificado de color liso resistente al uso diario.
- Los paneles para los muebles fríos incorporan el espacio para la rejilla de ventilación.
- **La decoración frontal de los elementos se debe indicar al momento de hacer el pedido del elemento. Indicar color y código RAL.**



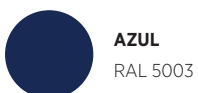
Panel gris



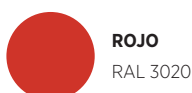
Panel azul

| Decoración frontal para elemento | P.V.P. Euros € |
|----------------------------------|--------------------------|
| Elemento de 400mm | Sin incremento de precio |
| Elemento de 800mm | Sin incremento de precio |
| Elemento de 1200mm | Sin incremento de precio |
| Elemento de 1300mm | Sin incremento de precio |
| Elemento de 1400mm | Sin incremento de precio |
| Elemento de 1600mm | Sin incremento de precio |
| Elemento mueble frío de 1200mm | Sin incremento de precio |
| Elemento mueble frío 1600mm | Sin incremento de precio |
| Elemento de ángulo interno 90° | Sin incremento de precio |
| Elemento de ángulo externo 90° | Sin incremento de precio |
| Elemento de ángulo exterior 45° | Sin incremento de precio |

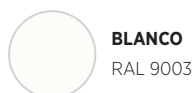
Colores Lisos



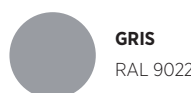
AZUL
RAL 5003



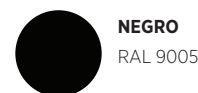
ROJO
RAL 3020



BLANCO
RAL 9003



GRIS
RAL 9022



NEGRO
RAL 9005



SSAE-90

Muebles de ángulo

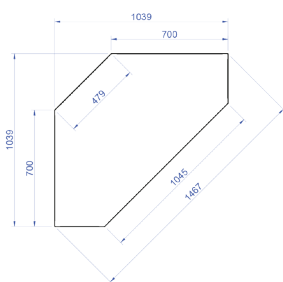
- Existen modelos para formar ángulos internos y externos de 90° y de 45°.
- Están adaptados para el acoplamiento de dos elementos dispuestos en ángulo, manteniendo la continuidad del correbandejas.
- Los ángulos internos no necesitan correbandejas (ver dibujos).
- El correbandejas para los muebles de ángulo externos debe solicitarse como opción y se suministrará desmontado del mueble.
- Totalmente fabricados en acero inoxidable. Los muebles de ángulo interno incorporan estante intermedio.
- El frontal del mueble puede panelarse en diferentes colores.



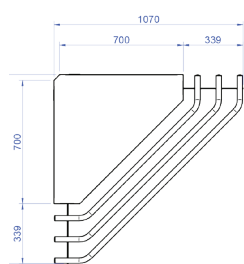
Mueble ángulo 90° externo



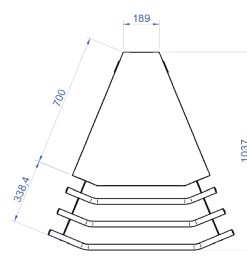
Los muebles de ángulo interno incorporan estante intermedio.



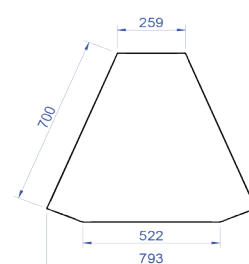
SSAI-90



SSAE-90



SSAE-45



SSAI-45

| Modelo | Referencia | Descripción | Medidas exteriores (mm) |
|---------|-----------------|--------------------|-------------------------|
| SSAE-45 | 19092514 | Ángulo externo 45° | 725 x 702 x 850 |
| SSAI-45 | 19092515 | Ángulo interno 45° | 793 x 702 x 850 |
| SSAE-90 | 19092512 | Ángulo externo 90° | 731 x 731 x 850 |
| SSAI-90 | 19092513 | Ángulo interno 90° | 1039 x 1039 x 850 |



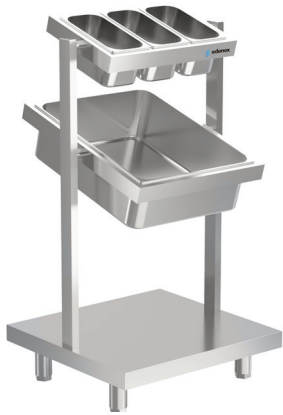
SSSLP-6

Posa platos

- Estante colgante para colocar platos.
- La superficie del estante queda a 500 mm del suelo.
- Para uso en los muebles isla central.
- Fácil de montar.
- Fabricado en acero inoxidable AISI-304 18/10.



| Modelo | Referencia | Medidas exteriores (mm) | Descripción |
|---------|-----------------|-------------------------|--------------------------------------|
| SSSLP-6 | 19092533 | 630 x 350 x 350 | Estante colgante para colocar platos |



SSTPC

Tolva de pan y cubertero

- Tolva de pan en acero inoxidable con cubertero.
- Disponible en dos modelos: de sobremesa (SSTPCS) o con estantería para bandejas y manteles o servilletas (SSTPC).
- Al modelo SSTPC se le pueden instalar ruedas.



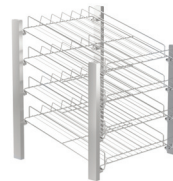
SSDVTPC con estantería para bandejas y manteles o servilletas.



SSDV-6

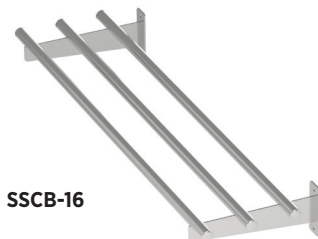
Dispensador de vasos

- Dispensador de vasos fabricado en acero inoxidable.
- Estantes inclinados para la colocación de vasos y copas.
- Disponible en dos modelos: con 6 estantes (SSDV-6) o de sobremesa con 3 estantes (SSDVS-3).
- Al modelo SSDV-6 se le pueden instalar ruedas.



SSDV-3 Dispensador de vasos de sobremesa

| Modelo | Referencia | Descripción | Medidas exteriores (mm) |
|---------|------------|--|-------------------------|
| SSDVS-4 | 19092524 | Dispensador de vasos 4 estantes sobremesa | 741 x 690 x 847 |
| SSDV-6 | 19092522 | Dispensador de vasos 6 estantes | 800 x 700 x 1385 |
| SSTPCS | 19092523 | Tolva de pan y cubertero sobremesa | 702 x 680 x 725 |
| SSTPC | 19092521 | Tolva de pan y cubertero sobremesa | 800 x 700 x 1345 |
| SSDVTPC | 19095766 | Tolva de pan, cubertero y dispensador de vasos | 1600 x 700 x 1385 |



SSCB-16

Correbandejas

- Las correbandejas para autoservicio son una excelente opción para establecimientos de comida rápida o supermercados que buscan ofrecer una experiencia de autoservicio a sus clientes. Estas correbandejas son una especie de cinta transportadora que permite que los clientes recojan los productos y los lleven a la caja de pago.
- Uno de los principales beneficios de las correbandejas edenox para autoservicio es que permiten una mayor eficiencia y rapidez en el servicio. Los clientes pueden elegir los productos que desean, colocarlos en la correbandeja y avanzar hacia la caja de pago mientras se les cobra el importe correspondiente.
- Además, las correbandejas para autoservicio también pueden mejorar la experiencia del cliente al permitirles una mayor libertad y comodidad para seleccionar los productos que desean sin tener que esperar en una larga fila para que alguien les sirva.



SSCBAE-90 correbandejas esquinero diseñado para optimizar el flujo y garantizar una experiencia óptima

| Modelo | Referencia | Medidas exteriores (mm) | Descripción |
|-----------|------------|-------------------------|-------------------------|
| SSCB-4 | 19092527 | 400 x 347 x 140 | Lineal de 400 mm |
| SSCB-8 | 19092528 | 800 x 347 x 140 | Lineal de 800 mm |
| SSCB-12 | 19092529 | 1200 x 347 x 140 | Lineal de 1200 mm |
| SSCB-16 | 19092530 | 1600 x 347 x 140 | Lineal de 1600 mm |
| SSCBAE-90 | 19092531 | 1503 x 340 x 140 | Angular exterior de 90° |
| SSCBAE-45 | 19092532 | 975 x 340 x 140 | Angular exterior de 45° |

Para mejorar la presentación de los alimentos y atraer a los clientes, es esencial una buena iluminación. Una excelente opción es la instalación de estanterías con luz y calor edenox, específicamente para los muebles calientes. Con la iluminación adecuada, los alimentos se ven más atractivos y apetecibles, lo que puede aumentar las ventas.

Además, estas estanterías mantienen los alimentos a la temperatura adecuada, lo que ayuda a mantener su frescura y calidad. Los clientes aprecian la frescura de los alimentos, lo que puede llevar a una mejor percepción de la marca y fomentar la lealtad de los clientes.

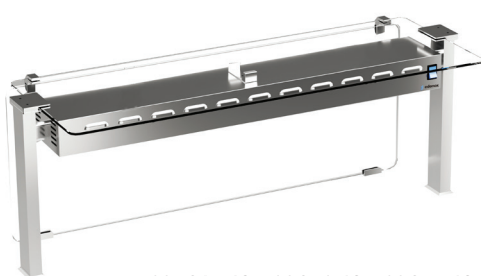


SSCRS-16 + SSCRF-16 + SS-SCS

Soportes y cristales para pantallas neutras

- La uniformidad en la altura de las pantallas es importante para que la presentación sea limpia y organizada. Las pantallas de un solo estante son una excelente opción para lograr este efecto. Los soportes de acero inoxidable.
- Los soportes son en acero inoxidable. Los cristales se deben pedir por separado. Existen dos versiones un cristal superior recto plano y un cristal frontal vertical de protección.

| Modelo | Referencia | Descripción | Medidas exteriores (mm) |
|----------|-----------------|--|-------------------------|
| SS-SCS | 19102680 | Conjunto de 2 soportes para la colocación de cristales protectores | 250 x 160 x 420 |
| SSCRF-12 | 19098439 | Cristal recto-protectores verticales | 1100 x 6 x 385 |
| SSCRF-16 | 19098450 | Cristal recto-protectores verticales | 1500 x 6 x 385 |
| SSCRS-12 | 19098437 | Cristal recto | 1100 x 6 x 525 |
| SSCRS-16 | 19098438 | Cristal recto | 1500 x 6 x 525 |



SSECAL-16 + SSCRS-16 + SSCRF-16

Pantallas con luz o con luz y calor

- Mejore la presentación y la temperatura de sus alimentos con las pantallas de luz, o de luz y calor Edenox para muebles de self-service lineales.
- Estas elegantes pantallas están fabricadas con acero inoxidable de alta calidad y cuentan con iluminación LED duradera y eficiente.
- Los cristales se venden por separado para una personalización adicional.
- Son ideales para la presentación de alimentos tanto en refrigeración como en mantenimiento de calor. Las pantallas Edenox de luz y calor incluyen halógenos, asegurando que sus alimentos se mantengan a la temperatura adecuada durante su exhibición.

| Modelo | Referencia | Medidas exteriores (mm) | Potencia (kW) | Tipo |
|-----------|-----------------|-------------------------|---------------|-------------|
| SSEL-12 | 19092548 | 1180 x 165 x 420 | 0,017 | Luz |
| SSEL-16 | 19092549 | 1580 x 165 x 420 | 0,018 | Luz |
| SSECAL-12 | 19092546 | 1180 x 165 x 420 | 0,800 | Luz y calor |
| SSECAL-16 | 19092547 | 1580 x 165 x 420 | 1,350 | Luz y calor |

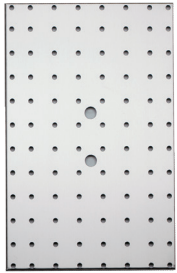


S4R

Ruedas

- Todos los elementos pueden suministrarse con cuatro ruedas, dos de ellas con freno, en vez de pies.
- Ruedas de diámetro de 125 mm.

| Modelo | Referencia | Medidas exteriores (mm) | Descripción |
|--------|------------|-------------------------|-----------------------|
| S4R | 19004383 | 380 x 152 x 127 | 4 ruedas, 2 con freno |



FPCF-11

Fondos perforados para cubas frías

- Ayudan a prevenir la acumulación de hielo y humedad en los productos colocados en una cuba fría.
- Cada fondo perforado es de tamaño Gastronorm 1/1.
- Se puede instalar la cantidad necesaria según el tamaño de la cuba.
- Fabricados en acero inoxidable.



Conjunto de 4 fondos GN 1/1.

| Modelo | Referencia | Medidas exteriores (mm) |
|---------|------------|-------------------------|
| FPCF-11 | 19000040 | 500 x 310 x 10 |



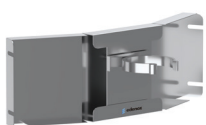
SSZ-12

Zócalos

- Zócalos disponibles para todos los muebles de self-service. Contribuyen a mejorar el aspecto y la higiene del conjunto del self-service.
- Fácil montaje, se fijan en la pata.
- Fabricados en acero inoxidable AISI-304 18/10.



SSZL-7



SSZAE-45

| Modelo | Referencia | Medidas exteriores (mm) | Para elementos de: |
|----------|------------|-------------------------|---------------------|
| SSZ-4 | 19092534 | 399 x 93 x 128 | Largo 400 mm |
| SSZ-8 | 19092535 | 799 x 93 x 128 | Largo 800 mm |
| SSZ-12 | 19092536 | 1199 x 93 x 128 | Largo 1200 mm |
| SSZ-16 | 19092537 | 1599 x 93 x 128 | Largo 1600 mm |
| SSZL-7 | 19092538 | 604 x 116 x 128 | Lateral 700 mm |
| SSZAE-90 | 19092539 | 935 x 128 x 128 | Ángulo exterior 90º |
| SSZAI-90 | 19092540 | 615 x 130 x 128 | Ángulo interior 90º |
| SSZAE-45 | 19092541 | 620 x 110 x 128 | Ángulo exterior 45º |
| SSZAE-45 | 19092543 | 330 x 250 x 128 | Ángulo interior 45º |