

Equipos frigoríficos edenox

Los equipos frigoríficos de edenox están diseñados para ofrecer excelentes resultados en todo tipo de instalaciones. Destacan por la alta calidad de sus componentes y su excelente rendimiento.

La gama se compone de las siguientes tipologías de equipos:

- **Compactos de pared monoblock,**
- **Compactos de techo monoblock,**
- **Equipos frigoríficos semicompactos, split system.**

El diseño de los equipos frigoríficos ha sido estudiado para acceder cómodamente a sus piezas interiores, lo que hace que el mantenimiento se convierta en una operación rápida y segura.

Principales características de los equipos frigoríficos:

- Construcción en chapa tratada y acabado prepintado.
- Control electrónico estándar multifuncional totalmente integrado.
- Control de las presiones de alta y de baja.
- Evaporador de tiro forzado y condensación por aire.
- Compresores de tipo hermético alternativo.
- Funcionamiento con gas refrigerante R-404-A.
- Listos para su conexión a la red eléctrica.

Gama de equipos frigoríficos



Monoblock Compacto de pared

Equipos frigoríficos Semicompactos, split system

Monoblock Compacto de techo

Control electrónico multifuncional

Todos los modelos están equipados con un control de regulación electrónica de altas prestaciones. Cuenta con un visor de 3 dígitos, 6 pulsadores y testigos luminosos que indican los modos de funcionamiento, fallos y alarmas.

El control electrónico cuenta con las siguientes funciones:

- Control de temperatura de la cámara.
- Ciclo de desescarche automático y manual, con control por tiempo y temperatura.
- Control de la temperatura de condensación.
- Modo de funcionamiento nocturno para ahorro energético.
- Control de apertura de la puerta.
- Pulsador de la luz de la cámara.
- Parámetros de control reprogramables mediante la llave de programación.

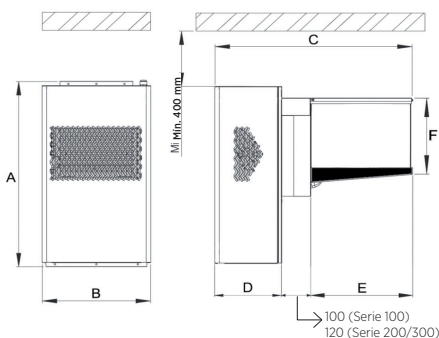


Equipos de pared

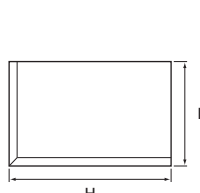
El equipo monoblock de pared es un equipo frigorífico totalmente compacto dotado de:

- Control electrónico estándar multifuncional totalmente integrado.
- Válvula de expansión termostática.
- Desescarche automático por gas caliente.
- Dispone de una evaporación parcial del agua de desescarche.
- Control de las presiones de alta y baja.
- Luz interior en cámara y cable de 2,5 metros.
- Cable para microrruptor de puerta de 2,5 metros.
- Control electrónico de condensación progresivo (sólo congelación).
- Cable acometida de 2,5 metros.
- Las series 100, 200 y 300 se pueden suministrar en versión centrífuga.

Dimensiones del equipo



Dimensiones del calado tampón



Modelo	Serie	A	B	C	D	E	F	G
EPR	100	730	445	910	360	455	345	390
EPC	200	800	685	1000	410	470	345	620
EPR	300	800	735	1050	410	515	410	670
EPC								

Medidas en milímetros

Tampón			
Modelo	Serie	Corte panel	
		H = Ancho	I = Alto
EPR	100	415	400
EPC	200	640	410
EPR	300	690	475
EPC			

Medidas en milímetros

Refrigeración 0°C

Modelo	Referencia	Capacidad frigorífica (W)*	Volumen cámara (m³)*		Compresor (Kw)	Tensión (V)	Caudal Condensador (m³/h)	Caudal Evaporador (m³/h)	Consumo nominal (A)	P.V.P. Euros €
			temp. ext. 35°C	temp. ext. 43°C						
EPR-106	9611002	1011	9	7	0,4	230/1N/50 HZ	900	820	4,8	-
EPR-107	9611003	1252	12	9	0,4	230/1N/50 HZ	900	820	3,7	-
EPR-209	9611005	1721	18	14	0,65	230/1N/50 HZ	1650	1600	4,7	-
EPR-215	9611007	2223	29	23	1,1	400/3N/50 HZ	1650	1600	3,0	-
EPR-317	9611008	2843	37	30	1,3	400/3N/50 HZ	1760	1680	3,1	-
EPR-320	9611009	3712	45	37	1,5	400/3N/50 HZ	1760	1680	3,9	-

Congelación -20°C

Modelo	Referencia	Capacidad frigorífica (W)*	Volumen cámara (m³)*		Compresor (Kw)	Tensión (V)	Caudal Condensador (m³/h)	Caudal Evaporador (m³/h)	Consumo nominal (A)	P.V.P. Euros €
			temp. ext. 35°C	temp. ext. 43°C						
EPC-110	9612002	784	6	4	0,7	230/1N/50 HZ	900	820	4,5	-
EPC-115	9612003	1089	9	7	1,1	230/1N/50 HZ	900	820	6,8	-
EPC-215	9612004	1200	11	8,5	1,1	230/1N/50 HZ	1650	1600	6	-
EPC-217	9612005	1300	15	11	1,3	400/3N/50 HZ	1650	1600	2,5	-
EPC-317	9612006	1491	22	15	1,3	400/3N/50 HZ	1760	1680	2,8	-
EPC-320	9612007	1986	27	19	1,8	400/3N/50 HZ	1760	1680	3,4	-

* Bases de cálculo: Cámaras con suelo, aislamiento de 60 mm para refrigerados y 100 mm para congelados, densidad de carga 250 Kg/m³; movimiento de mercancías 10%; Temperatura ambiente 35°C; temperatura máxima de la mercancía de entrada 25°C refrigerados y -15°C congelados; horas de funcionamiento del compresor 18 h/día.

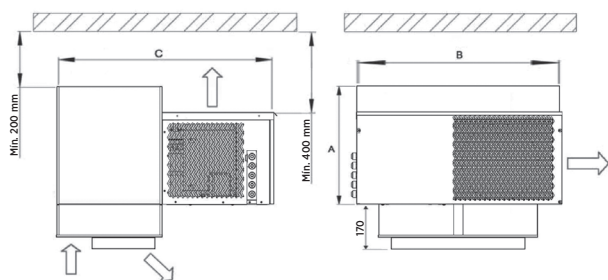


Equipos de techo

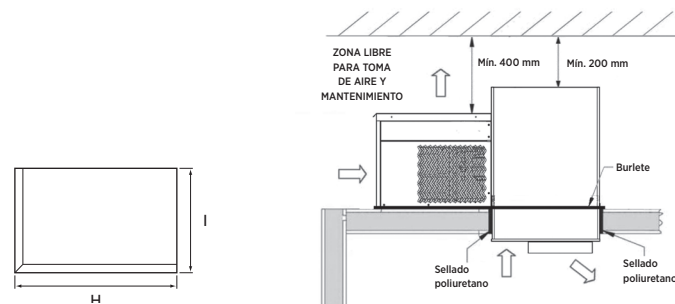
El equipo monoblock de techo es un equipo frigorífico totalmente compacto dotado de:

- Control electrónico estándar multifuncional totalmente integrado.
- Válvula de expansión termostática.
- Desescarche automático por gas caliente.
- Dispone de una evaporación parcial del agua de desescarche.
- Control de las presiones de alta y baja.
- Luz interior en cámara y cable de 2,5 metros.
- Cable para microinterruptor de puerta de 2,5 metros.
- Control electrónico de condensación progresivo (sólo congelación).
- Cable acometida de 2,5 metros.
- Las series 100, 200 y 300 se pueden suministrar en versión centrífuga.

Dimensiones del equipo



Dimensiones del calado



Modelo	Serie	Equipo		
		A	B	C
ETR	100	500	708	832
ETC				
ETR	200	502	873	928
ETC				
ETR	300	640	878	1080
ETC				

Medidas en milímetros

Modelo	Serie	Corte panel	
		H = Ancho	I = Alto
ETR	100	480	460
ETC			
ETR	200	690	460
ETC			
ETR	300	655	575
ETC			

Medidas en milímetros

Refrigeración 0°C

Modelo	Referencia	Capacidad frigorífica (W)*	Volumen cámara (m³)*		Compresor (Kw)	Tensión (V)	Caudal Condensador (m³/h)	Caudal Evaporador (m³/h)	Consumo nominal (A)	P.V.P. Euros €
			temp. ext. 35°C	temp. ext. 43°C						
ETR-107	9621008	1252	12	10	0,4	230/1N/50 HZ	780	820	3,7	-
ETR-209	9621003	1721	18	14	0,65	230/1N/50 HZ	1780	1640	4,7	-
ETR-215	9621005	2223	29	23	1,1	400/3N/50 HZ	1780	1640	3,0	-
ETR-320	9621007	3712	45	37	1,5	400/3N/50 HZ	1780	1780	3,9	-

Congelación -20°C

Modelo	Referencia	Capacidad frigorífica (W)*	Volumen cámara (m³)*		Compresor (Kw)	Tensión (V)	Caudal Condensador (m³/h)	Caudal Evaporador (m³/h)	Consumo nominal (A)	P.V.P. Euros €
			temp. ext. 35°C	temp. ext. 43°C						
ETC-110	9622005	796	6	4	0,7	230/1N/50 HZ	780	820	4,5	-
ETC-215	9622006	1160	11	8,5	1,1	230/1N/50 HZ	1780	1640	6,0	-
ETC-217	9622002	1300	15	11	1,3	400/3N/50 HZ	1780	1640	2,5	-
ETC-320	9622004	1986	27	19	1,8	400/3N/50 HZ	1780	1780	3,4	-

* **Bases de cálculo:** Cámaras con suelo, aislamiento de 60 mm para refrigerados y 100 mm para congelados, densidad de carga 250 Kg/m³; movimiento de mercancías 10%; Temperatura ambiente 35°C; temperatura máxima de la mercancía de entrada 25°C refrigerados y -15°C congelados; horas de funcionamiento del compresor 18 h/día.

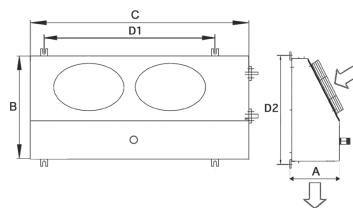
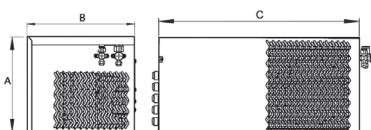


Equipos Semicompactos Split

El equipo split está dotado de:

- Control electrónico estándar multifuncional totalmente integrado remoto con cable de conexión de 5 metros.
- Válvula de expansión termostática para la expansión del refrigerante.
- Desescarche automático por resistencias eléctricas.
- Control de las presiones de alta y baja.
- Cable para microinterruptor de puertas de 2,5 metros.
- Cable de 2,5 metros para iluminación.
- Cable de conexión de sondas de 10 metros.
- Control electrónico de condensación progresivo (sólo los equipos de congelación).
- Cable de acometida de 2,5 metros.
- Cable de conexión al evaporador de 10 metros.
- Válvula solenoide.
- Visor de líquido.
- Recipiente de líquido.

Dimensiones del equipo



Modelo	Serie	Unidad condensadora			Evaporador				
		A	B	C	A	B	C	D1	D2
ESC	100	370	385	710	195	404	870	680	434
ESR					195	404	760	570	434
ESC	200	450	485	900	195	404	1245	1055	434
ESR					195	404	1130	940	434
ESC	300	500	485	900	195	404	2000	1810	434
ESR					195	404	1810	1620	434
ESC	400	856	647	930	390	430	1049	-	-
ESR					490	460	1878	-	-
ESC	500	956	810	1048	495	430	1878	-	-
ESR					495	430	1878	-	-

Modelo	Serie	Diámetro de conexiones*	
		Líquido	Aspiración
ESC	100	3/8"	5/8"
ESR		3/8"	1/2"
ESC	200	3/8"	5/8"
ESR		3/8"	5/8"
ESC	300	3/8"	3/4"
ESR		3/8"	3/4"

* Calculado para longitud equivalente de 10 metros

Medidas en milímetros

Refrigeración 0°C

Modelo	Referencia	Capacidad frigorífica (W)*	Volumen cámara (m³)*		Compresor (Kw)	Tensión (V)	Caudal Condensador (m³/h)	Caudal Evaporador (m³/h)	Consumo nominal (A)	P.V.P. Euros €
			temp. ext. 35°C	temp. ext. 43°C						
ESR-106	9631001	1096	9	7	0,4	230/1N/50 HZ	1220	1000	4,2	-
ESR-107	9631002	1315	12	10	0,4	230/1N/50 HZ	1220	1000	3,4	-
ESR-210	9631004	1976	20	17	0,7	230/1N/50 HZ	1920	2000	5,3	-
ESR-317	9631005	2843	37	30	1,3	400/3N/50 HZ	1920	3000	3,1	-
ESR-320	9631006	3712	45	37	1,5	400/3N/50 HZ	1920	3000	3,9	-
ESR-425	9631007	4314	57	46	1,65	400/3N/50 HZ	4540	5600	4,2	-

Congelación -20°C

Modelo	Referencia	Capacidad frigorífica (W)*	Volumen cámara (m³)*		Compresor (Kw)	Tensión (V)	Caudal Condensador (m³/h)	Caudal Evaporador (m³/h)	Consumo nominal (A)	P.V.P. Euros €
			temp. ext. 35°C	temp. ext. 43°C						
ESC-110	9632001	796	6	4	0,7	230/1N/50 HZ	1220	900	4,3	-
ESC-115	9632002	1160	9	7	1,1	230/1N/50 HZ	1220	900	4,5	-
ESC-215	9632003	1200	11	8,5	1,1	230/1N/50 HZ	1920	3000	4,5	-
ESC-217	9632004	1300	15	11	1,3	400/3N/50 HZ	1920	3000	2,5	-
ESC-317	9632005	1491	22	15	1,3	400/3N/50 HZ	1920	4000	2,8	-
ESC-320	9632006	1986	27	19	1,8	400/3N/50 HZ	1920	4000	3,4	-
ESC-430	9632007	2483	35	25	2,2	400/3N/50 HZ	4540	3300	4,3	-
ESC-440	9632008	2697	39	28	2,95	400/3N/50 HZ	4540	3300	5,1	-
ESC-550	9632009	3918	65	46	3,7	400/3N/50 HZ	4540	6150	6,7	-

* Bases de cálculo: Cámaras con suelo, aislamiento de 60 mm para refrigerados y 100 mm para congelados, densidad de carga 250 Kg/m³; movimiento de mercancías 10%; Temperatura ambiente 35°C; temperatura máxima de la mercancía de entrada 25°C refrigerados y -15°C congelados; horas de funcionamiento del compresor 18 h/día.

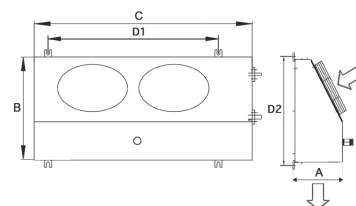
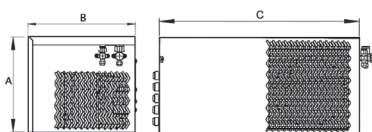


Equipos semicompactos Split - Condensadora silenciosa

El equipo split está dotado de:

- Estructura con aislamiento acústico que reduce el nivel sonoro de la unidad condensadora.
- Control electrónico estándar multifuncional totalmente integrado remoto con cable de conexión de 5 metros.
- Válvula de expansión termostática para la expansión del refrigerante.
- Desescarche automático por resistencias eléctricas.
- Control de las presiones de alta y baja.
- Cable para microinterruptor de puertas de 2,5 metros.
- Cable de 2,5 metros para iluminación.
- Cable de conexión de sondas de 10 metros.
- Control electrónico de condensación progresivo (sólo los equipos de congelación).
- Cable de acometida de 2,5 metros.
- Cable de conexión al evaporador de 10 metros.
- Válvula solenoide.
- Visor de líquido.
- Recipiente de líquido.

DIMENSIONES DEL EQUIPO



Modelo	Serie	Unidad condensadora			Evaporador				
		A	B	C	A	B	C	D1	D2
ESC	100	370	385	710	195	404	870	680	434
ESR					195	404	760	570	434
ESC	200	450	485	900	195	404	1245	1055	434
ESR					195	404	1130	940	434
ESC	300	500	485	900	195	404	2000	1810	434
ESR					195	404	1810	1620	434
ESC	400	856	647	930	390	430	1049	-	-
ESR					490	460	1878	-	-
ESC	500	956	810	1048	495	430	1878	-	-
ESR					495	430	1878	-	-

Modelo	Serie	Diámetro de conexiones*	
		Líquido	Aspiración
ESCS	100	3/8"	5/8"
ESRS		3/8"	1/2"
ESCS	200	3/8"	5/8"
ESRS		3/8"	5/8"
ESCS	300	3/8"	3/4"
ESRS		3/8"	3/4"

* Calculado para longitud equivalente de 10 metros

Medidas en milímetros

Refrigeración 0°C

Modelo	Referencia	Capacidad frigorífica (W)*	Volumen cámara (m³)*		Compresor (Kw)	Tensión (V)	Caudal Condensador (m³/h)	Caudal Evaporador (m³/h)	Consumo nominal (A)	PVP Euros €
			temp. ext. 35°C	temp. ext. 43°C						
ESRS-106	9633001	1011	8	7	0,4	230/1N/50 HZ	780	1000	4,8	-
ESRS-107	9633002	1252	10	9	0,4	230/1N/50 HZ	780	1000	3,7	-
ESRS-210	9633004	1976	20	17	0,7	230/1N/50 HZ	1780	2000	5,3	-
ESRS-317	9633005	2843	37	30	1,3	400/3N/50 HZ	1780	3000	3,1	-
ESRS-320	9633006	3712	45	37	1,5	400/3N/50 HZ	1780	3000	3,9	-
ESRS-425	9633007	4314	57	46	1,65	400/3N/50 HZ	4540	5600	4,2	-

Congelación -20°C

Modelo	Referencia	Capacidad frigorífica (W)*	Volumen cámara (m³)*		Compresor (Kw)	Tensión (V)	Caudal Condensador (m³/h)	Caudal Evaporador (m³/h)	Consumo nominal (A)	P.V.P. Euros €
			temp. ext. 35°C	temp. ext. 43°C						
ESCS-110	9634001	784	6	4	0,7	230/1N/50 HZ	780	900	4,5	-
ESCS-115	9634002	1089	9	7	1,1	230/1N/50 HZ	780	900	6,8	-
ESCS-215	9634003	1200	11	8,5	1,1	230/1N/50 HZ	1780	3000	6	-
ESCS-217	9634004	1300	15	11	1,3	400/3N/50 HZ	1780	3000	2,5	-
ESCS-317	9634005	1491	21	14	1,3	400/3N/50 HZ	1780	4000	2,8	-
ESCS-320	9634006	1986	27	19	1,8	400/3N/50 HZ	1780	4000	3,4	-
ESCS-430	9634007	2483	35	25	2,2	400/3N/50 HZ	3480	3300	4,3	-
ESCS-440	9634008	2697	39	28	2,95	400/3N/50 HZ	3480	3300	5,1	-
ESCS-550	9634009	3918	65	46	3,7	400/3N/50 HZ	6520	6150	6,7	-

* Bases de cálculo: Cámaras con suelo, aislamiento de 60 mm para refrigerados y 100 mm para congelados, densidad de carga 250 Kg/m³; movimiento de mercancías 10%; Temperatura ambiente 35°C; temperatura máxima de la mercancía de entrada 25°C refrigerados y -15°C congelados; horas de funcionamiento del compresor 18 h/día.